



*Terraza de la última planta.*

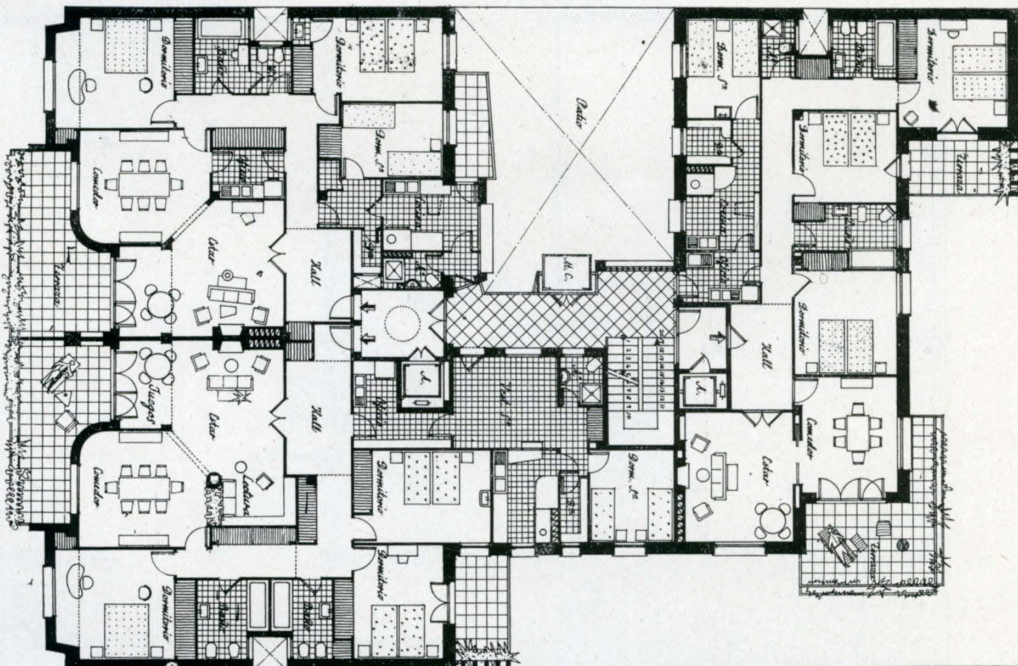
## CASA DE VIVIENDAS EN TANGER

Arquitectos: Luis Blanco Soler y  
Juan Gómez González

El inmueble que la Sociedad Pesinia ha construido en Tánger está situado sobre la Avenida de España frente a la bahía, a pocos metros de la playa. La ci-

mentación tuvo que hacerse, por tanto, sobre un terreno de duna. Para ello se utilizó una gran placa de hormigón armado, nervada por la parte superior.

*Planta general de pisos.*



Entre ésta y el primer forjado, el de la planta baja, se construyó una cámara registrable, donde se ha situado toda la red de evacuación y las entradas de los servicios generales de agua, gas y electricidad.

Toda la estructura es de hormigón armado. La fachada se ha revestido con placas de piedra de Monterrey. En los paramentos entrantes de las terrazas se ha utilizado piedra de Colmenar en sillares desiguales de pequeña altura. La columna de la fachada es monolítica, de granito pulimentado.

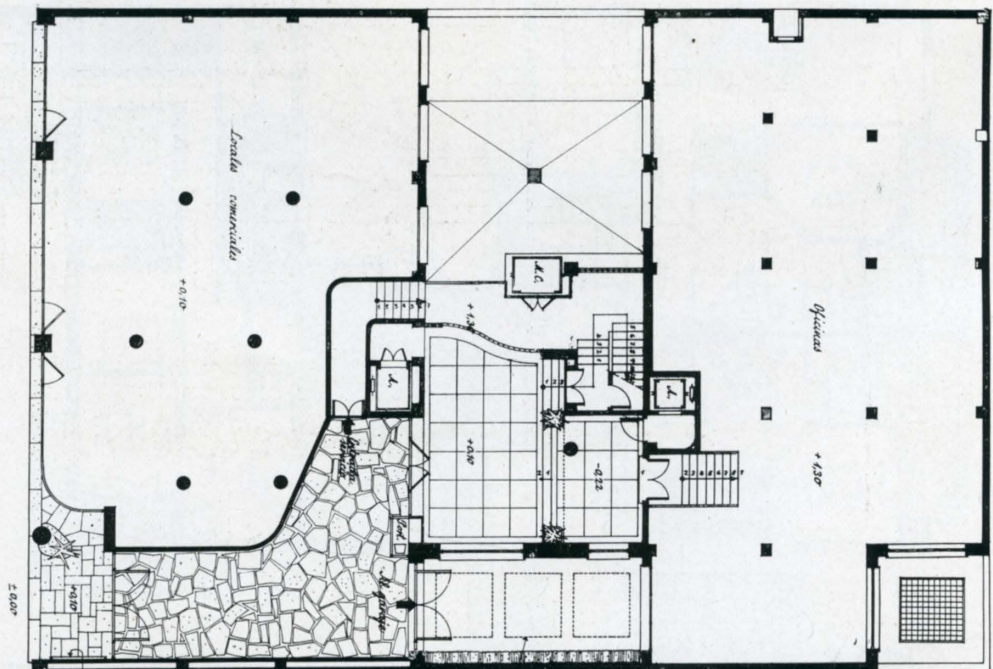
El acceso a las tres viviendas, en que se distribuye cada planta, se hace a través de una amplia galería, donde desemboca la única escalera que tiene la finca, dos ascensores y un montacargas de servicio.

Tanto en el trazado de plantas como en la composición de las fachadas se ha procurado una gran simplicidad. No descubrimos nada al decir que la moderna arquitectura es, fundamentalmente, un problema de calidad. En Tánger pueden utilizarse materiales de perfecta fabricación y de las más diversas procedencias (aceros de Suecia, vidrios y mármoles de Italia, maquinaria suiza, etcétera). La labor del arquitecto se reduce, en este caso, a utilizar adecuadamente los materiales de calidad excepcional, que un venturoso azar ponía en nuestras manos.



*Pormenor del vestíbulo.*

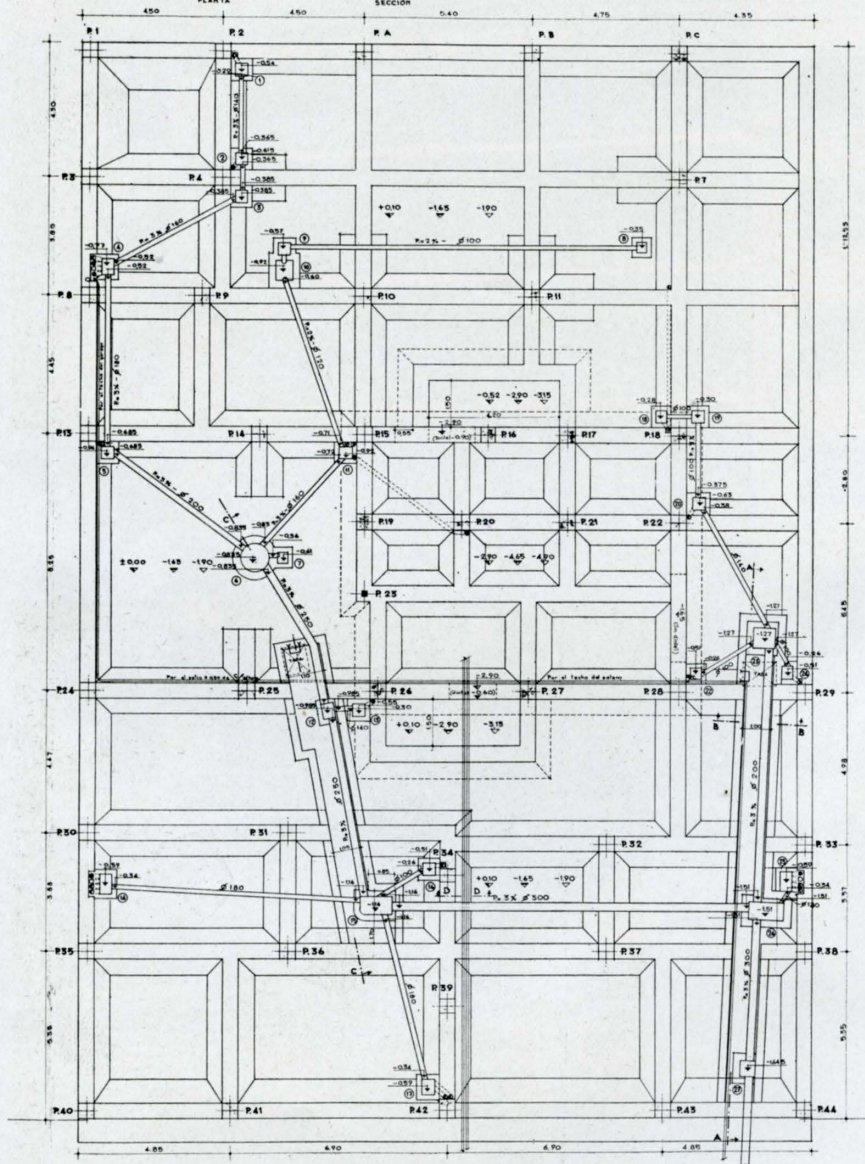
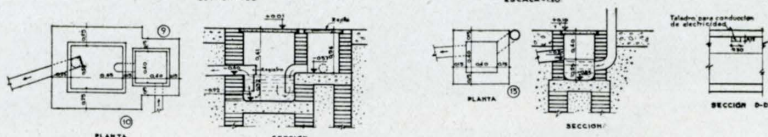
*Planta baja.*





*Fachada a la bahía.*

ARQUETA SIFONADA  
ESCALA-1:20



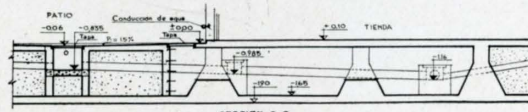
Todos los coros de  
caminos serán iguales

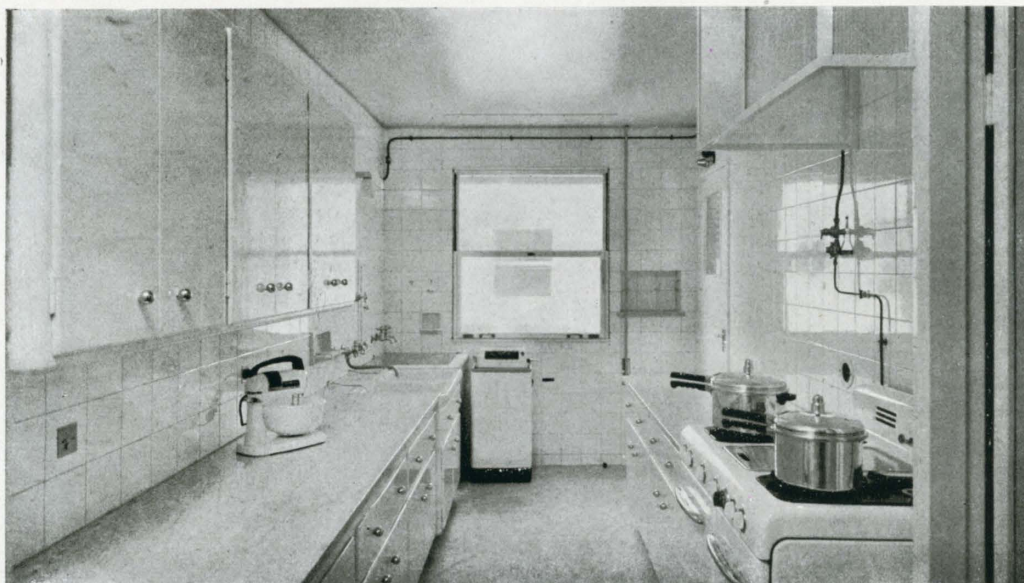
### SIGNOS CONVENCIONALES

- 50 N° de referencia de arquetas.
- BAJANTES
- Ventilación
  - Pluviales de palmillos.
  - Pluviales:
  - Aguas sucias.
  - Fecales.

En la red de saneamiento.

- En la cara superior de la  
En la cara superior de la  
De vaciado.
- CONDUCCIÓN**
- De agua  
De electricidad, de alumbrado





*Oficio de una vivienda.*



*Vestíbulo. Paredes revestidas con material travertino, de color claro. Pared de piezas de cristal italiano. Tiradores de puertas de vidrio de Murano.*



*Fachada posterior.*